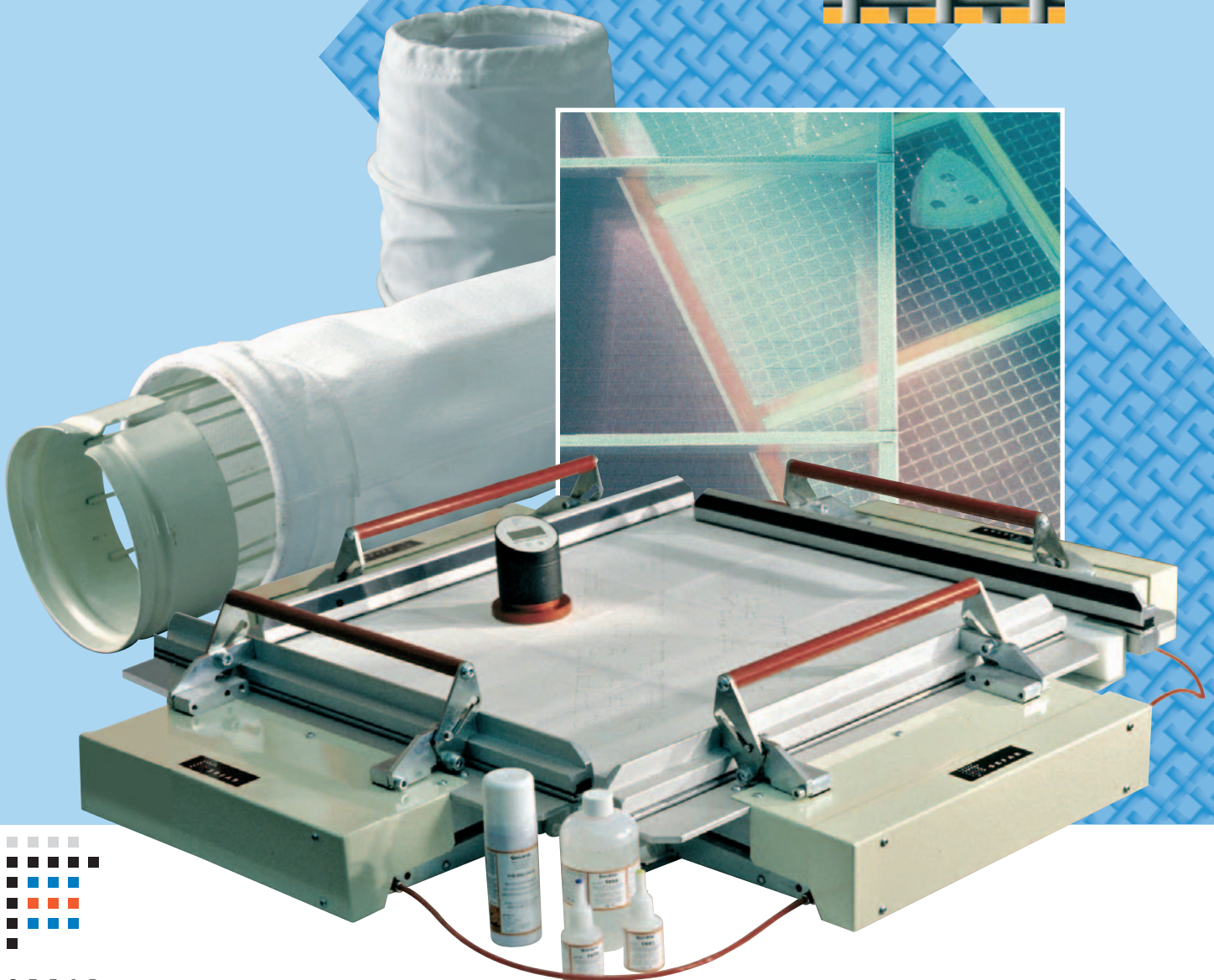
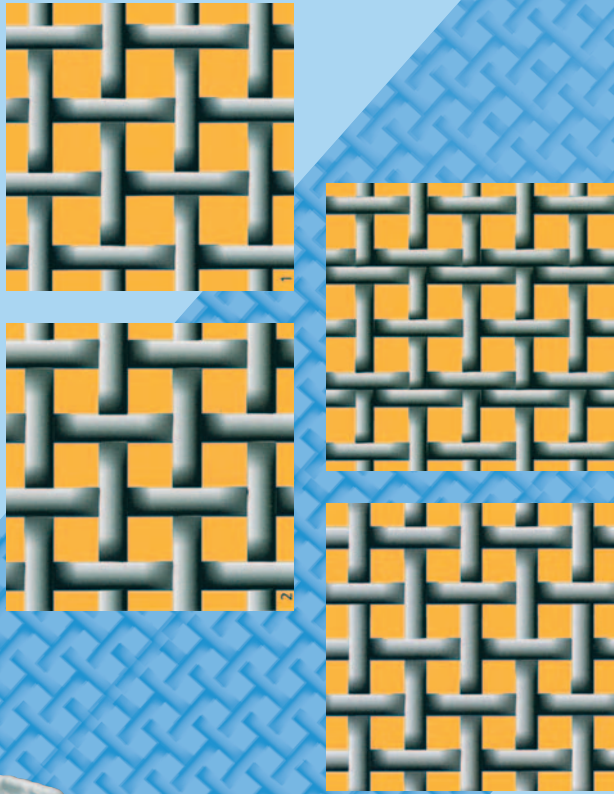


Siebgewebe

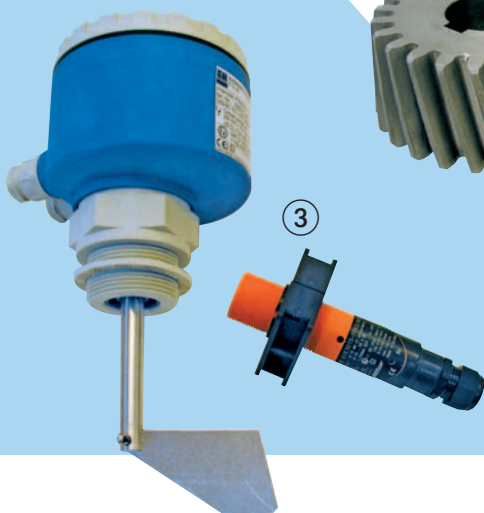
konfektionierte
Bespannungen
Zubehör



Zubehör und Ersatzteile für die Mühle

- Elevatorgurte und Becher in Normalstahl und Lebensmittelqualität nach FDA
- Redlerketten, Umlenkräder, Rücklaufrollen
- Filterschläuche
- Plansichterstutzen (Maße und Ausführung nach Kundenwunsch) ①
- Walzenstuhlbürsten für alle Fabrikate
- Bürsten für Grießputzmaschinen / Reiterbürsten für Plansichter, neu oder erneuert
- Nähmaschinen, Nähgarn und Nadeln
- Rohrbürsten
- Schaugläser und Gummimanschetten
- Antriebsriemen
- Aufhängestäbe für Plansichter
- Drahtgewebe, auch konfektioniert für Vibro-Kleieschleudern
- Lochbleche für Aspiatore und Schwingsiebe
- Zubehör für Silofahrzeuge
- Rohrsysteme JACOB (gründiert, verzinkt, Edelstahl) / SALLHOFER (Aluminium)
- Ersatzteile für alle Müllereimaschinen
- Zahnräder und Zahnriemen für Walzenstühle ②
- Müllereiwalzen mit Riffelempfehlung von unseren Müllereitechnikern
- Verschleißschutzmaterialien
- ATEX-Sensoren für die Mühlenüberwachung ③

„Fachberatung durch unsere Müllereitechniker.“



Hilfsmittel für den Müller

- Riemenspray
- Infrarot-Temperaturmesser ④
- Drehzahlmesser ⑤
- Mehlpachtel mit Lupe
- Fadenzähler
- Infrarot-Distanzlaseremesser, Bosch
- Gummihammer
- Prüfsieb Sefar für die richtige Walzeneinstellung der vorderen Schrotungen



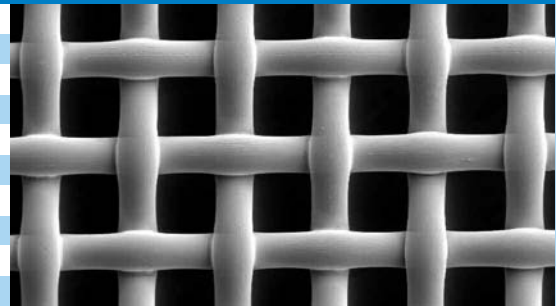


NYTAL MF – Milling Forte (Polyamidsiebgebe)

Gewebe- nummer	Maschen- weite µm	Fadenzahl Maschen/cm	Offene Sieb- fläche %	Verfügbare Breiten cm
SEFAR NYTAL				
PA - 3 MF	– 300	23.5	51	158*
PA - 4 MF	– 280	25.0	51	136*, 158
PA - 5 MF	– 250	28.5	51	158*
PA - 7 MF	– 200	32.5	44	136*, 158
PA - 8 MF	– 180	36.5	43	136*, 158
PA - 8½ MF	– 160	40.0	42	136*, 158
PA - 9 MF	– 150	43.0	42	136*, 158
PA - 9½ MF	– 140	45.0	41	136*, 158
PA - 10 MF	– 132	49.0	43	136*, 158
PA - 10½ MF	– 125	51.0	41	136*, 158
PA - 11 MF	– 118	53.0	41	136*, 158
PA - 12 MF	– 112	57.5	42	136*, 158
PA - 13 MF	– 100	60.0	39	136*, 158

Einsatzempfehlung:

- allround Siebgebe für alle Weizensorten hart bis weich, Durum, Roggen und andere Produkte geeignet
- hauptsächlich 100-250 µm ● bei hochbelasteten Plansichterabteilen mit Intensiv-Siebreinigung
- speziell geeignet für die neuesten Plansichtergenerationen
- Standzeit zwischen XXX- und XX-Gewebe



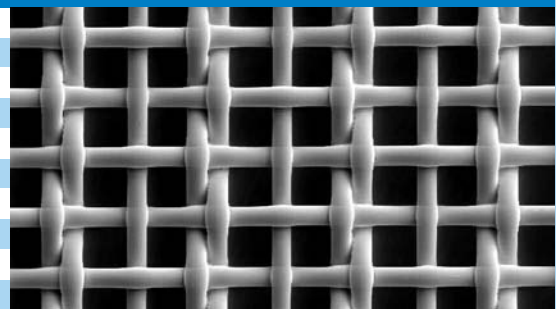
MF Milling Forte

NYTAL XX – Müllerei- oder Normalqualität (Polyamidsiebgebe)

Gewebe- nummer	Maschen- weite µm	Fadenzahl Maschen/cm	Offene Sieb- fläche %	Verfügbare Breiten cm
SEFAR NYTAL				
PA - 3	– 300	24.0	54	158
PA - 4	– 280	25.5	53	115
PA - 5	– 250	27.5	51	115
PA - 6	– 212	32.0	49	115, 136
PA - 7	– 200	33.5	48	115, 136, 158
PA - 8	– 180	35.7	46	115, 136, 158
PA - 8½	– 160	40.0	44	115, 136, 158*
PA - 9	– 150	42.5	44	115, 136, 158
PA - 9½	– 140	43.0	43	115, 136
PA - 10	– 132	47.0	44	115, 136, 158
PA - 10½	– 125	48.5	40	115, 136, 158
PA - 11	– 118	50.5	42	115, 136, 158
PA - 12	– 112	53.0	40	115, 136, 158
PA - 12½	– 106	56.0	40	136
PA - 13	– 100	57.0	38	115, 136, 158
PA - 14	– 95	61.0	38	136, 158
PA - 14½	– 90	62.5	37	136
PA - 15	– 85	65.0	34	136

Einsatzempfehlung:

- für weiche Weizensorten ● bei hochbelasteten Plansichterabteilen und speziell bei der Roggenvermahlung
- rauhere Sieboberfläche für schärfere, schnellere Absiebung
- größere offene Siebfläche als XXX oder Milling Forte
- geringere Standzeit als XXX oder MF



Müllerei- oder Normalqualität



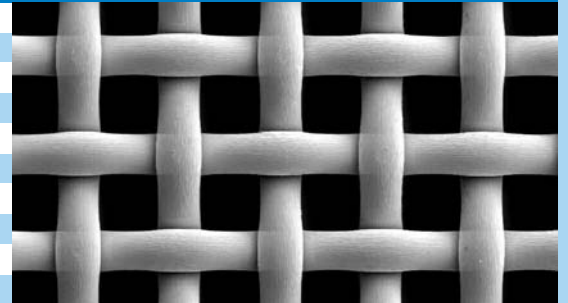
* Lieferzeit auf Anfrage

NYTAL XXX - Schwere Qualität (Polyamidsiebgewebe)

Einsatzempfehlung:

- speziell für harte bzw. mittelharte Weich- und Durumweizen
- hauptsächlich 90-200 µm
- größerer Fadendurchmesser und daher kleinere offene Siebfläche als Nyal Milling

Gewebe- nummer	Maschen- weite µm	Fadenzahl Maschen/cm	Offene Sieb- fläche %	Verfügbare Breiten cm
SEFAR NYTAL				
PA - 3 XXX	– 300	21.7	45	136*
PA - 4 XXX	– 280	23.8	45	115, 136
PA - 5 XXX	– 250	26.5	46	115, 136, 158*
PA - 6 XXX	– 212	30.0	40	115, 136
PA - 7 XXX	– 200	30.0	39	115, 136, 154
PA - 8 XXX	– 180	36.0	39	115, 136, 158
PA - 8½ XXX	– 160	37.5	37	115, 136, 158
PA - 9 XXX	– 150	41.0	38	115, 136, 158
PA - 9½ XXX	– 140	44.0	37	115, 136, 158
PA - 10 XXX	– 132	45.0	40	115, 136, 158
PA - 10½ XXX	– 125	48.8	37	115, 136, 158
PA - 11 XXX	– 118	49.0	34	115, 136, 158
PA - 12 XXX	– 112	55.0	38	115, 136, 158
PA - 13 XXX	– 100	57.0	32	115, 136, 158
PA - 14 XXX	– 95	60.6	33	158
PA - 14½ XXX	– 90	67.0	36	136, 158*
PA - 17 XXX	– 80	68.0	35	115, 136



XXX Schwere Qualität



* Lieferzeit auf Anfrage

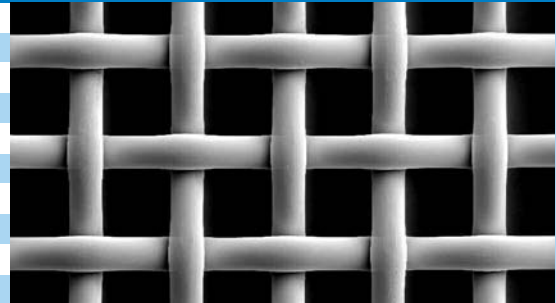


NYTAL GG - Grießgaze (Polyamidsiebgewebe)

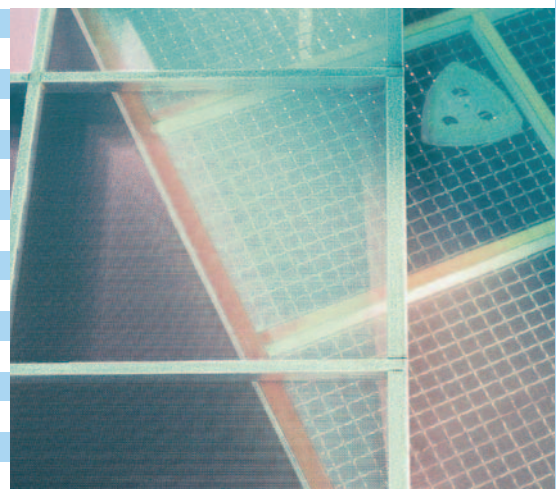
Einsatzempfehlung:

- für alle Produkte geeignet
- hauptsächlich 250-1800 µm bei Grießsieben und Vorsieben in Plansichtern
- als Ersatz für Drahtgewebe

Gewebe- nummer	Maschen- weite µm	Fadenzahl Maschen/cm	Offene Sieb- fläche %	Verfügbare Breiten cm
SEFAR NYTAL				
PA - 12 GG	- 1800	4.4	61	115, 142
PA - 14 GG	- 1600	5.0	60	108, 136
PA - 15 GG	- 1400	5.4	59	136
PA - 16 GG	- 1320	5.8	59	108, 136
PA - 17 GG	- 1250	6.1	58	115, 136
PA - 18 GG	- 1180	6.5	59	110, 136, 158
PA - 19 GG	- 1120	6.7	58	136
PA - 20 GG	- 1000	7.5	57	108, 136
PA - 22 GG	- 950	8.0	57	112, 136, 158*
PA - 23 GG	- 900	8.3	56	115*, 136, 158*
PA - 24 GG	- 850	8.7	53	115, 136, 158
PA - 26 GG	- 800	9.4	53	115, 136, 158
PA - 27 GG	- 750	9.7	52	115, 158
PA - 28 GG	- 710	10.5	53	115, 136, 158
PA - 30 GG	- 670	10.8	53	115, 136, 158*
PA - 31 GG	- 630	11.5	53	115*, 136, 158
PA - 32 GG	- 600	11.9	51	115, 136, 158
PA - 34 GG	- 560	12.3	49	115, 136
PA - 36 GG	- 530	13.3	50	115, 136, 158
PA - 38 GG	- 500	13.7	47	115, 136, 158
PA - 40 GG	- 475	15.0	48	115, 136, 158
PA - 42 GG	- 450	15.4	48	115, 136, 158*
PA - 44 GG	- 425	16.0	46	115, 136, 158
PA - 45 GG	- 400	16.8	47	115, 136, 158
PA - 47 GG	- 375	17.5	47	115, 136, 158
PA - 50 GG	- 355	19.4	48	115, 136, 158
PA - 52 GG	- 335	20.2	46	115, 136, 158
PA - 54 GG	- 315	21.0	44	115, 136, 158
PA - 58 GG	- 300	21.7	45	115, 136, 158
PA - 60 GG	- 280	23.8	45	115, 136, 158
PA - 62 GG	- 275	24.1	44	115
PA - 64 GG	- 265	25.0	43	115, 136, 158
PA - 66 GG	- 250	26.5	46	115, 136, 158
PA - 68 GG	- 243	28.0	44	115
PA - 70 GG	- 236	28.0	44	115, 136, 158*
PA - 72 GG	- 224	29.0	42	115, 136, 158
PA - 74 GG	- 212	30.0	40	115, 136, 158*



PA-GG Polyamid Grießgaze



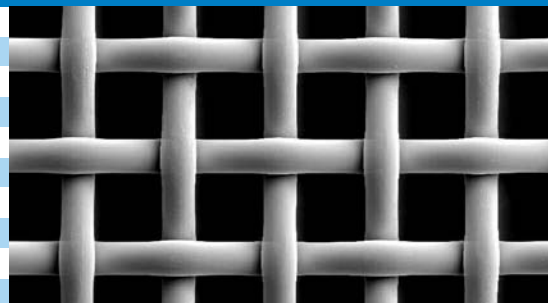
* Lieferzeit auf Anfrage

NYTAL PET-GG - Grießgaze (Polyestersiebgebe)

Gewebe- nummer	Maschen- weite µm	Fadenzahl Maschen/cm	Offene Sieb- fläche %	Verfügbare Breiten cm
SEFAR NYTAL				
PET - 12 GG	– 1800	4.3	61	142*
PET - 14 GG	– 1600	4.9	61	115*
PET - 15 GG	– 1400	5.4	57	108*
PET - 16 GG	– 1320	5.8	59	109
PET - 18 GG	– 1180	6.5	60	158
PET - 20 GG	– 1000	7.6	58	136
PET - 22 GG	– 950	8.0	58	136
PET - 24 GG	– 850	8.7	55	136
PET - 26 GG	– 800	9.0	55	115, 136, 158*
PET - 27 GG	– 750	9.7	53	136*
PET - 28 GG	– 710	10.3	54	136*
PET - 30 GG	– 670	10.7	52	158
PET - 31 GG	– 630	11.5	53	136*
PET - 32 GG	– 600	12.0	51	136
PET - 34 GG	– 560	12.5	49	136
PET - 36 GG	– 530	13.3	50	136*
PET - 38 GG	– 500	14.0	48	136
PET - 40 GG	– 475	15.0	49	136
PET - 42 GG	– 450	15.4	48	136*
PET - 44 GG	– 425	16.0	46	115*, 136*
PET - 45 GG	– 400	17.2	48	136*
PET - 47 GG	– 375	18.0	46	115*, 136*
PET - 50 GG	– 355	19.4	47	136
PET - 52 GG	– 335	20.2	46	136*
PET - 54 GG	– 315	21.0	44	158*
PET - 56 GG	– 300	22.5	46	148*
PET - 60 GG	– 280	24.0	44	102
PET - 64 GG	– 265	26.0	47	115*
PET - 66 GG	– 250	27.0	46	158*
PET - 72 GG	– 224	29.0	42	136*

Einsatzempfehlung:

- für Bespannungen in Grießputzmaschinen geeignet
- hauptsächlich 236-1800 µm
- bei starken Temperaturschwankungen
- reagiert nicht auf Luftfeuchtigkeitsschwankungen
- ähnliche Siebeigenschaften wie PA-GG-Siebgebe



PET-GG-Polyester



* Lieferzeit auf Anfrage

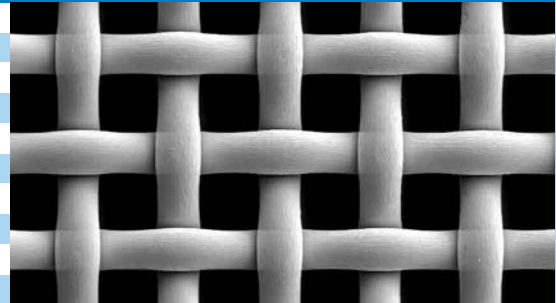


NITEX Schwere Qualität

Einsatzempfehlung:

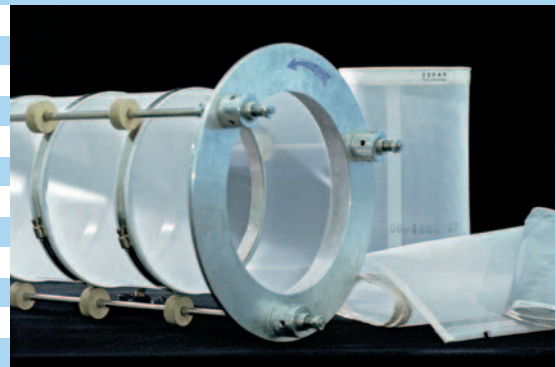
- bei Siebarbeit mit hoher Siebeanspruchung speziell für Bspannungen in Trommelsiebmaschinen z.B. AZO, Bühler und für Vibro-Mehlschleudern geeignet ● hauptsächlich 150-300 µm
- kleinere offene Siebfläche als XXX- oder GG-Qualität wegen dickerer Fadenstärke (dadurch längere Siebstandzeiten möglich)

Gewebe-nummer	Maschen-weite µm	Fadenzahl Maschen/cm	Offene Sieb-fläche %	Verfügbare Breiten cm
SEFAR NITEX				
06 - 4000/64	4000	2.0	64	102, 158
06 - 3300/59	3300	2.3	59	102, 190
06 - 2400/55	2400	3.1	55	102, 158
06 - 2000/53	2000	3.6	53	102, 158, 191*
06 - 1700/50	1700	4.2	50	104, 158*, 193*
06 - 1400/49	1400	5.0	49	102, 158
06 - 1200/47	1200	5.7	47	105, 142*
06 - 1000/44	1000	6.7	44	110, 142*
06 - 850/46	850	8.0	46	109, 144



Schwere HD-Qualität

06 - 700/44	700	9.5	44	112	
06 - 600/41	600	10.8	41	115, 136*	
06 - 500/38	500	12.3	38	115, 143*, 158	
06 - 430/38	430	14.3	38	107*, 142*, 152*	
06 - 350/35	350	17.0	35	103, 163*	
06 - 300/34	300	19.5	34	115, 158*, 186	PA- 3HD-300
06 - 250/34	250	23.0	34	102, 142, 158*, 168*	PA- 5HD-250
06 - 210/33	210	27.5	33	100*, 130*, 158	PA- 6HD-210
03- 177/34	177	33.0	34	115, 158	PA- 8HD-177
03 - 150/38	150	41.0	38	102, 115, 136, 153, 158*	PA- 9HD-150
03 - 125/37	125	49.0	34	115, 136, 158*	PA-11HD-120
03 - 100/32	100	57.0	32	98, 115, 122*, 136, 158	PA-13HD-100
03 - 90/36	90	67.0	36	136*, 158*	
03 - 70/33	70	81.0	33	102	
03 - 64/32	64	90.0	32	102	
03 - 55/32	55	104.0	32	102, 155*, 228*	
03 - 41/31	41	136.0	31	108, 146, 158	
03 - 36/28	36	146.0	28	104	



Weitere Sondergewebe sind auf Anfrage erhältlich.

* Lieferzeit auf Anfrage

Zubehör zum richtigen Bespannen von Sieben

- **Dichtfilze/Nagelband**,
10/15/20 mm breit, selbstklebend
- **Fadenzähler** (mit Licht),
auch zur Messung der Maschenweite
- **Befestigungsklammern für Doka-Well-Gitter**
aus Normalstahl (magnetisch separierbar)
- **Doka-Well-Gitter**
- **Quicktal** mit Beschleuniger (Trocknungszeit 1 bis 2 Min.)
Mecobond-Kleber (Trocknungszeit 1 bis 2 Std.)
- **Bespannungsservice** für alle Plansichterrahmen
und -größen in unserer hauseigenen Werkstatt
- **Bespannungsgerät, Bespannungstisch**
mit Tensocheck



Siebreinigung

- | | | | | | |
|--|---|--|---|--|--|
| | 1021, 1022
Kunststoffreiniger mit Metall-
bzw. Kunststoffknopf | | 1080
Dual Reiniger mit Zunge,
geoppt | | 1031
Reiniger mit Metallknopf,
geoppt |
| | 1024, 1034
Bodenreiniger
mit rundem Loch | | 1082
Dual Reiniger mit Bürsten,
schwarz | | 1033
Bürste schwarz,
mit Metallknopf |
| | 1032
Bürste weiß,
mit Metallknopf | | 1020, 1023
Baumwollgurtreiniger, Faden rot
Typ CH bzw. Faden grün Typ TR | | 1081
Dual Reiniger mit Bürsten,
weiß |

„Bitte sprechen Sie uns bei Diagramm- und Bespannungsfragen an.“

Mühlen- und Anlagenbau · Planung · Lieferung · Montage



Kastenmüller
Schmidt
Austria GmbH



Fraunhoferstraße 7
D-82152 Martinsried
Tel. 089/89 55 60 - 0
Fax 089/89 55 60 - 29
info@kastenmueller.com
www.kastenmueller.com

Büro Österreich
Am Ökopark 4
A-8230 Hartberg/Stmk.
Tel. +43 33 32/6 64 88 - 0
Fax +43 33 32/6 64 88 - 4
office@ksaustria.at
www.ksaustria.at

